



Первый Санкт-Петербургский
государственный медицинский университет
имени академика И.П.Павлова



**VIII МЕЖДУНАРОДНАЯ
НАУЧНО-ПРАКТИЧЕСКАЯ КОНФЕРЕНЦИЯ**

**«МЕДИЦИНСКАЯ (КЛИНИЧЕСКАЯ)
ПСИХОЛОГИЯ:
ИСТОРИЧЕСКИЕ ТРАДИЦИИ И
СОВРЕМЕННАЯ ПРАКТИКА»**

**14-16 ОКТЯБРЯ 2021
САНКТ-ПЕТЕРБУРГ, ПСПБГМУ ИМ. И.П. ПАВЛОВА**

ВТОРОЕ ИНФОРМАЦИОННОЕ ПИСЬМО



Первый Санкт-Петербургский
государственный медицинский университет
имени академика И.П.Павлова

**VIII Международная научно-практическая конференция
«Медицинская (клиническая) психология:
исторические традиции и современная практика»
14-16 октября 2021
Санкт-Петербург, ПСПбГМУ им. И.П. Павлова**



14-16 октября 2021 года Первый Санкт-Петербургский государственный медицинский университет им. И.П. Павлова совместно с российскими, зарубежными партнерами и сетевым научным журналом «Медицинская психология в России» (www.mprj.ru) проводит Восьмую Международную научно-практическую конференцию **«Медицинская (клиническая) психология: исторические традиции и современная практика»**. К участию в конференции приглашаются все, кто желает внести вклад в развитие практических направлений клинической психологии в здравоохранении.

Специальная тема конференции в 2021 г. «Мультидисциплинарный подход в реабилитации пациентов с афазиями»

В ходе конференции будут рассматриваться актуальные вопросы междисциплинарного и межведомственного взаимодействия специалистов на основе комплексного, биопсихосоциального подхода в системе медицинской реабилитации в неврологии, нейрохирургии, и др. областях здравоохранения.

Цели конференции:

- улучшение взаимопонимания и повышение эффективности междисциплинарного взаимодействия между медицинскими психологами и другими специалистами (врачами, логопедами, специалистами по социальной работе и др.) в системе медицинской реабилитации.

- укрепление сотрудничества и обмен опытом с зарубежными коллегами;
- представление и обсуждение наиболее передовых, современных и научно-обоснованных технологий и программ реабилитации пациентов с афазиями.

В программе конференции, помимо докладов:

* Церемония награждения лауреатов 2021 года Премии «За выдающиеся достижения в области становления отечественной медицинской (клинической) психологии» - «Раненый Целитель» («Золотой Хирон») и вручение премии для молодых ученых («Серебряный Хирон»);

* Экскурсия в Центр социальной реабилитации инвалидов Невского района Санкт-Петербурга

* Авторские лекции известных ученых.

* День молодого ученого с конкурсом научных докладов и клиническим разбором.

Участие в работе конференции предполагается очное и заочное (с размещением онлайн-трансляций на видеохостинге YOUTUBE.com) Записи докладов будут размещены на интернет-платформе «В контакте».

Тексты докладов выступивших на конференции участников будут опубликованы частью в спецвыпуске научно-практического рецензируемого журнала "Ученые записки ПСПбГМУ им. акад. И.П. Павлова" (выборочно, по решению Оргкомитета) и сетевым научным журналом «Медицинская психология в России (www.mprj.ru — Ярославский государственный медицинский университет).

Принятые заявки на выступления размещаются по адресу: <http://medpsy.ru/>

Крайний срок представления заявок на очные выступления
(ссылка на регистрацию ниже) – 15 сентября 2021 года

Материалы, присланные для заочного участия, будут опубликованы в сетевом научном журнале «Клиническая и медицинская психология: исследования, образование, практика» – <http://www.medpsy.ru/climp> (публикация бесплатная в выпусках журнала №6 2021 г. и №1-4 2022 г.)

Присланные материалы рецензируются, оргкомитет оставляет за собой право отклонить заявку (с уведомлением автора о причинах принятого решения). Объем публикации: от 5 страниц, от 3-х иллюстраций, от 15 ссылок на российские и зарубежные источники.

ОРГАНИЗАТОРЫ КОНФЕРЕНЦИИ



Первый Санкт-Петербургский
государственный медицинский университет
имени академика И.П.Павлова

ПЕРВЫЙ САНКТ-ПЕТЕРБУРГСКИЙ ГОСУДАРСТВЕННЫЙ
МЕДИЦИНСКИЙ УНИВЕРСИТЕТ имени акад. И.П.
ПАВЛОВА



МОСКОВСКИЙ ГОСУДАРСТВЕННЫЙ
УНИВЕРСИТЕТ ИМЕНИ М.В. ЛОМОНОСОВА

ЯРОСЛАВСКИЙ ГОСУДАРСТВЕННЫЙ МЕДИЦИНСКИЙ
УНИВЕРСИТЕТ

МОСКОВСКИЙ ГОСУДАРСТВЕННЫЙ УНИВЕРСИТЕТ им.
М.В. ЛОМОНОСОВА



РОССИЙСКОЕ ПСИХОЛОГИЧЕСКОЕ ОБЩЕСТВО
САНКТ-ПЕТЕРБУРГСКОЕ ПСИХОЛОГИЧЕСКОЕ
ОБЩЕСТВО



АССОЦИАЦИЯ РАЗВИТИЯ РАБИЛИТАЦИИ,
ФИЗИОТЕРАПИИ И АБИЛИТАЦИИ



СОЮЗ РЕАБИЛИТОЛОГОВ РОССИИ

СЕТЕВОЙ НАУЧНЫЙ ЖУРНАЛ "МЕДИЦИНСКАЯ
ПСИХОЛОГИЯ В РОССИИ" (www.mprj.ru)



СОЮЗ
РЕАБИЛИТОЛОГОВ
РОССИИ



ПРЕДСЕДАТЕЛЬ КОНФЕРЕНЦИИ

**БАГНЕНКО
СЕРГЕЙ ФЕДОРОВИЧ**

академик РАН, Ректор ПСПбГМУ им.
акад. И.П. Павлова, доктор
медицинских наук, профессор

СО-ПРЕДСЕДАТЕЛИ КОНФЕРЕНЦИИ

**ПАВЛОВ
АЛЕКСЕЙ ВЛАДИМИРОВИЧ**

ректор Ярославского
государственного медицинского
университета, доктор
психологических наук, профессор,
член-корреспондент РАЕН

**САРАНА
АНДРЕЙ МИХАЙЛОВИЧ**

первый заместитель Председателя
Комитета по здравоохранению
Санкт-Петербурга, кандидат
медицинских наук

ПОЧЕТНЫЕ ГОСТИ КОНФЕРЕНЦИИ

ЗИНЧЕНКО ЮРИЙ ПЕТРОВИЧ

академик РАО, Президент Российского психологического общества, Директор Института психологии РАН, декан факультета психологии Московского государственного университета им. М.В. Ломоносова, заведующий кафедрой методологии психологии МГУ, доктор психологических наук, профессор

ИВАНОВА ГАЛИНА ЕВГЕНЬЕВНА

председатель Общероссийской общественной организации содействия развитию медицинской реабилитологии «Союз реабилитологов России», главный специалист по медицинской реабилитации Минздрава России, заведующая отделом медицинской реабилитации ФГБУ ФЦЦПИ Минздрава России, заведующая кафедрой медицинской реабилитации ФДПО ФГБОУ ВО РНИМУ им. Н.И. Пирогова МЗ РФ, профессор, доктор медицинских наук

МОНРО ПОЛИНА

MBE MD FRCP, координатор программ Российско-Британского партнерства в области неврологии, почетный член Британской врачебной академии

ЧЛЕНЫ ПРОГРАММНОГО КОМИТЕТА

АСИМОВ МАРАТ АБУБАКРИЕВИЧ

профессор кафедры коммуникативных навыков
НАО «Казахский национальный медицинский
университет им. С.Д. Асфендиярова, доктор
медицинских наук (Алматы, Казахстан)

БАЛАШОВА ИРИНА НИКОЛАЕВНА

руководитель Городского общества логопедов
Санкт-Петербурга, доцент кафедры педагогики и
психологии ПСПбГМУ им. И.П.Павлова, логопед
высшей категории неврологического отделения
ПСПбГМУ им.И.П.Павлова

БАРАНОВ АНДРЕЙ АНАТОЛЬЕВИЧ

проректор по научной работе и развитию
регионального здравоохранения Ярославского
государственного медицинского университета,
доктор медицинских наук, профессор

БАРАНЦЕВИЧ ЕВГЕНИЙ РОБЕРТОВИЧ

заведующий кафедрой неврологии и мануальной
медицины ПСПбГМУ им. акад. И.П. Павлова,
главный невролог СЗФО РФ, член Совета экспертов
Ассоциации междисциплинарной медицины, доктор
медицинских наук, профессор

БИЗЮК АЛЕКСАНДР ПАВЛОВИЧ

доцент кафедры общей и клинической психологии
ПСПбГМУ им.акад.И.П.Павлова, кандидат
психологических наук

ВАЙНГАРДНЕР ДЖИЛЛ

PhD Director of Neuropsychological Rehabilitation
Neurological Institute, University Hospitals Cleveland
Medical Center, Cleveland, Ohio USA

ВАНЧАКОВА НИНА ПАВЛОВНА

заведующая кафедрой педагогики и психологии
факультета последипломного образования
ПСПбГМУ им. акад. И.П. Павлова, доктор
медицинских наук, профессор

ВАРАКО НАТАЛИЯ АЛЕКСАНДРОВНА

к. психол. н., старший научный сотрудник
факультета психологии МГУ имени М.В.Ломоносова,
старший научный сотрудник ФГБНУ Научный центр
неврологии (Москва)

ВАРЛЕЙ РОЗМАРИ

professor of Acquired Language Disorders (Department
of Language & Cognition, University College London)

ЧЛЕНЫ ПРОГРАММНОГО КОМИТЕТА

**ДРАГОЙ
ОЛЬГА ВИКТОРОВНА**

директор и главный научный сотрудник Центра языка и мозга Национального исследовательского университета «Высшая школа экономики» доктор филологических наук (Москва)

**ИСАЕВА
ЕЛЕНА РУДОЛЬФОВНА**

заведующая кафедрой общей и клинической психологии ПСПбГМУ им. акад. И.П. Павлова, главный внештатный специалист по медицинской психологии Комитета по здравоохранению Санкт-Петербурга, доктор психологических наук, профессор

**КАЗАРЯН
ГАЯНЕ АКОПОВНА**

доцент кафедры медицинской психологии Ереванского государственного медицинского университета им. Мхитара Гераци, кандидат психологических наук (Ереван, Республика Армения)

**КАМАЕВА
ОЛЬГА ВИКТОРОВНА**

ассистент кафедры медицинской реабилитации и адаптивной физической культуры ПСПбГМУ им. акад. И.П. Павлова, врач-эрготерапевт

**КОВШОВА
ОЛЬГА СТЕПАНОВНА**

главный внештатный специалист по медицинской психологии Самарской области, заведующая кафедрой медицинской психологии и психотерапии ФГБОУ ВО «Самарский государственный медицинский университет» МЗ РФ, доктор медицинских наук, профессор (Самара)

**КОВЯЗИНА
МАРИЯ СТАНИСЛАВОВНА**

профессор кафедры нейро-и патопсихологии МГУ им. М.В. Ломоносова, член-корреспондент РАО, доктор психологических наук, профессор (Москва)

**КОРНЕВ
АЛЕКСАНДР НИКОЛАЕВИЧ**

заведующий кафедрой логопатологии, заведующий лабораторией нейрокогнитивных технологий НИЦ Санкт-Петербургского государственного педиатрического медицинского университета, доктор психологических наук, профессор

КРУС МАДЕЛИН

Associate Professor/ Reader, Division of Language and Communication Science, City, University of London

**МАРТИНСОНЕ
КРИСТИНЕ ЭРНСТОВНА**

заведующая кафедрой Психологии здоровья и педагогики Рижского медицинского университета им. П. Страдыня, доктор психологических наук, профессор (Рига, Латвия)

ЧЛЕНЫ ПРОГРАММНОГО КОМИТЕТА

МАРШАЛЛ ДЖЕЙН

Honorary Visiting Professor University of London, City

МЕЛЬНИКОВА ЕЛЕНА ВАЛЕНТИНОВНА

главный внештатный специалист по медицинской реабилитации Министерства здравоохранения РФ по Северо-Западному федеральному округу, член Президиума Всероссийского общества содействия развитию медицинской реабилитации «Союз реабилитологов России», профессор кафедры физических методов лечения и спортивной медицины ФПО ПСПбГМУ им. акад. И.П. Павлова, доктор медицинских наук

МОЛЧАНОВА ЕЛЕНА СЕРГЕЕВНА

доцент Американского Университета в Центральной Азии, кандидат медицинских наук; доцент кафедры медицинской психологии, психиатрии и психотерапии Кыргызско-Российского (Славянского) университета, научный сотрудник консорциума для Мультикультурных исследований психологии Университета штата Мичиган, США (Бишкек, Киргизия)

НОВИКОВ ЮРИЙ ВАСИЛЬЕВИЧ

академик РАН, Президент Ярославского государственного медицинского университета, доктор медицинских наук, профессор

ПАЙЛОЗЯН ЖАННА АРУТЮНОВНА

доктор педагогических наук, доцент, доцент кафедры логопедии и восстановительной терапии АГПУ им. Хачатура Абовяна, логопед-консультант реабилитационного центра «Защитник Отечества» (Ереван)

ПОЛУШИН ЮРИЙ СЕРГЕЕВИЧ

член-корр. РАН, проректор по научной работе ПСПбГМУ им. акад. И.П.Павлова, доктор медицинских наук, профессор

ПОТАПЧУК АЛЛА АСКОЛЬДОВНА

заведующая кафедрой медицинской реабилитации и адаптивной физической культуры, проректор по воспитательной работе ПСПбГМУ им. акад. И.П. Павлова, доктор медицинских наук, профессор

РЕЙЧЕЛ ИЗАБЕЛЛА

Professor (Full) Graduate Program in Speech and Language Pathology, Touro College, New York

ЧЛЕНЫ ПРОГРАММНОГО КОМИТЕТА

**РОГАЧЕВА
ТАТЬЯНА ВЛАДИМИРОВНА**

заведующая отделением реабилитационной диагностики и мониторинга ГАУ «Областной центр реабилитации инвалидов» г.Екатеринбурга, доктор психологических наук, профессор (Екатеринбург)

**РОЩИНА
ИРИНА ФЕДОРОВНА**

ведущий научный сотрудник ФГБНУ «Научный центр психического здоровья», профессор кафедры нейро- и патопсихологии факультета клинической и специальной психологии МГППУ, кандидат психологических наук (Москва)

**СОЛОНДАЕВ
ВЛАДИМИР КОНСТАНТИНОВИЧ**

доцент кафедры общей психологии Ярославского государственного университета им. П.Г. Демидова, кандидат психологических наук

**ТХОСТОВ
АЛЕКСАНДР ШАМИЛЕВИЧ**

заведующий кафедрой нейро- и патопсихологии МГУ им. М.В. Ломоносова, руководитель секции клинической психологии Российского психологического общества, доктор психологических наук, профессор (Москва)

**УРЫВАЕВ
ВЛАДИМИР АНАТОЛЬЕВИЧ**

главный редактор сетевого научного издания «Медицинская психология в России» - www.medpsy.ru (издатель - Ярославский государственный медицинский университет), доцент, кандидат психологических наук

ХИЛАРИ КАТЕРИН

Professor of Acquired Communication Disorders, Division of Language and Communication Science, City, University of London

**ЦВЕТКОВ
АНДРЕЙ ВЛАДИМИРОВИЧ**

научный руководитель Центра нейропсихологии "Изюминка", доктор психологических наук, профессор (Москва)

**ШМОНИН
АЛЕКСЕЙ АНДРЕЕВИЧ**

врач физической и реабилитационной медицины, невролог, доцент кафедры физических методов лечения и спортивной медицины ФПО ПСПбГМУ им. акад. И.П. Павлова, главный врач сети клиник физической и реабилитационной медицины АЛЬМАДЕЯ, доктор медицинских наук

**ЩЕЛКОВА
ОЛЬГА ЮРЬЕВНА**

и.о. заведующего кафедрой медицинской психологии и психофизиологии СПбГУ, доктор психологических наук, профессор

**ЯКОВЛЕВ
АЛЕКСЕЙ АЛЕКСАНДРОВИЧ**

заведующий неврологическим отделением №2 клиники НИИ неврологии и мануальной медицины ПСПбГМУ им. акад. И.П. Павлова, кандидат медицинских наук, доцент

ПРЕДСЕДАТЕЛЬ ОРГАНИЗАЦИОННОГО КОМИТЕТА

**ИСАЕВА
ЕЛЕНА РУДОЛЬФОВНА**

заведующая кафедрой общей и клинической психологии ПСПбГМУ им. акад. И.П. Павлова, главный внештатный специалист по медицинской психологии Комитета по здравоохранению Санкт-Петербурга, доктор психологических наук, профессор

ОРГАНИЗАЦИОННЫЙ КОМИТЕТ

**БУРБА
ИННА ГЕННАДЬЕВНА**

специалист по УМР ПСПбГМУ им. акад. И.П. Павлова, учредитель АНО «Кардиомама.ру»

**ВАНЧАКОВА
НИНА ПАВЛОВНА**

заведующая кафедрой педагогики и психологии факультета последипломного образования ПСПбГМУ им. акад. И.П. Павлова, доктор медицинских наук, профессор

**КАМАЕВА
ОЛЬГА ВИКТОРОВНА**

ассистент кафедры медицинской реабилитации и адаптивной физической культуры ПСПбГМУ им. акад. И.П. Павлова, врач-эрготерапевт

**КЛОЧКО
НИКОЛАЙ ПАВЛОВИЧ**

доцент кафедры общей и клинической психологии ПСПбГМУ им. акад. И.П. Павлова, кандидат психологических наук

**СИТКИНА
ЕВГЕНИЯ ВЛАДИМИРОВНА**

доцент кафедры общей и клинической психологии ПСПбГМУ им. акад. И.П. Павлова, кандидат психологических наук

**УРЫВАЕВ
ВЛАДИМИР АНАТОЛЬЕВИЧ**

главный редактор сетевого научного издания «Медицинская психология в России» - www.medpsy.ru (издатель - Ярославский государственный медицинский университет), доцент, кандидат психологических наук

Предварительная программа конференции

**Ковязина
Мария Станиславовна**

Доктор психологических наук,
профессор кафедры нейро- и
патопсихологии МГУ им. М.В. Ломоносова,
член-корреспондент РАО



Тема доклада: «Восстановительное обучение в структуре комплексной психологической реабилитации»

**Корнев
Александр Николаевич**

Санкт-Петербургский государственный
педиатрический медицинский университет,
доктор психологических наук, профессор,
заведующий кафедрой логопатологии,
заведующий лабораторией
нейрокогнитивных технологий НИЦ.



Тема доклада: «Афазия и алалия: внешнее сходство, глубинные различия»

**Цветков Андрей
Владимирович**

Доктор психологических наук,
профессор,
научный руководитель Центра
нейропсихологии "Изюминка"



Тема доклада: «Алалия и детская афазия: дифференциальная диагностика, реабилитация, теоретические проблемы»

Предварительная программа конференции

Драгой Ольга Викторовна

Доктор филологических наук,
директор и главный научный
сотрудник Центра языка и мозга
Национального исследовательского
университета
«Высшая школа экономики»



Тема доклада: «Нейроанатомия афазий: история vs. современные представления»

Шмонин Алексей Андреевич

Доктор медицинских наук, врач физической и
реабилитационной медицины, невролог,
главный врач сети клиник физической и
реабилитационной медицины АЛЬМАДЕЯ,
доцент кафедры физических методов лечения
и спортивной медицины ФПО ПСПбГМУ им.
акад. И.П. Павлова



Тема доклада: «Мультидисциплинарная реабилитация при афазиях и применение МКФ»

Пайлозян Жанна Арутюновна

Логопед, афазиолог,
доктор педагогических наук, доцент,
доцент кафедры логопедии и
восстановительной терапии АГПУ им. Хачатура
Абовяна,
логопед-консультант реабилитационного
центра «Защитник Отечества»



Тема доклада: «Билингвальная афазия: проявления и особенности речевой терапии»

Предварительная программа конференции

Professor Jane Marshall

Honorary Visiting Professor,
City, University of London



Тема доклада:

«Applications of digital technology in aphasia rehabilitation» /
«Электронные приложения в реабилитации
пациентов с афазией»

Professor Rosemary Varley

Professor of Acquired Language Disorders
(Department of Language & Cognition,
University College London)



Тема доклада:

«In the footsteps of Luria: neuroscience and aphasia therapy» /
«По стопам Лурия: нейро-наука и терапия афазии»

Professor Katerina Hilari

Professor of Acquired Communication
Disorders, Division of Language and
Communication Science,
City, University of London



Тема доклада: «Psychological consequences of stroke and aphasia: addressing wellbeing
utilising the skills of people with aphasia»

«Психологические последствия инсульта и афазии: решение проблемы благополучия с
использованием навыков у людей с афазией»

Предварительная программа конференции

Яковлев Алексей Александрович

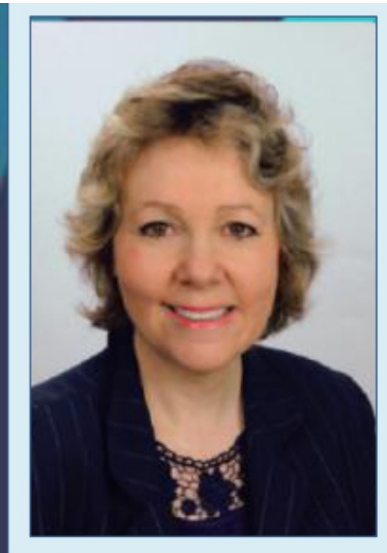
Кандидат медицинских наук,
зав. неврологическим отделением №2
ФГБОУ ВО «ПСПбГМУ им. И.П. Павлова»
МЗ РФ



Тема доклада: «Интеграция физической и
реабилитационной медицины с клинической психологией»

Dr. Isabella Reichel

Ed.D., CCC-SLP/A.
Speech-Language Pathologist and Audiologist
Board Certified Specialist in Fluency Disorders
Touro College, School of Health Sciences
Professor (Full) Graduate Program in Speech-
Language Pathology
NY USA



Тема доклада: «Группа пациентов с афазией: Восстановление
радости общения»

Варако Наталия Александровна

Кандидат психологических наук,
старший научный сотрудник факультета
психологии МГУ имени М.В.Ломоносова,
старший научный сотрудник
ФГБНУ Научный центр неврологии



Тема доклада: «Развитие предмета нейропсихологической
реабилитации: симптом, функция, функционирование»

Предварительная программа конференции

Рощина

Ирина Федоровна

Кандидат психологических наук,
ведущий научный сотрудник ФГБНУ
«Научный центр психического здоровья»,
профессор кафедры нейро- и
патопсихологии развития факультета
Клинической и специальной психологии
МГППУ



Тема доклада: «Особенности речи при старении в норме и при когнитивной снижении»

Балашова

Ирина Николаевна

Доцент ПСПбГМУ им. И.П. Павлова
логопед высшей категории
неврологического отделения
ПСПбГМУ им. И.П. Павлова
Руководитель городского общества
логопедов СПб

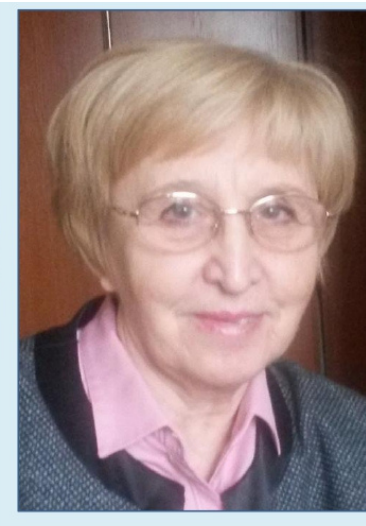


Тема доклада: «Применение МКФ в логопедической практике (афазия)»

Храковская

Мария Григорьевна

Кандидат психологических наук,
логопед клиники Института мозга
человека им. Н.П. Бехтеревой РАН



Тема доклада: «О взаимодействии специалистов: врачей, психологов, логопедов в процессе диагностики и ведения пациентов с органическими поражениями головного мозга»

Предварительная программа конференции

Dr Madeline Cruice

Associate Professor/ Reader Division of
Language and Communication Science
School of Health Sciences
City, University of London, UK



Тема доклада: «Evidence-Based Practice in Aphasia Rehabilitation»
«Доказательные практики в реабилитации афазии»

Пушкарев Михаил Сергеевич

врач-невролог неврологического
отделения №2 ФГБОУ ВО
«ПСПбГМУ им. И.П. Павлова» МЗ РФ



Тема доклада: «Роль медицинской психологии в структуре
постинсультной реабилитации. Взгляд невролога»

Юсов Иван Евгеньевич

логопед ГKB им. С.С. Юдина г. Москвы
кандидат филологических наук



Тема доклада: «Потенциал эвристической карты в речевой
реабилитации пациентов с афазиями»

Предварительная программа конференции

Смочилин Андрей Геннадьевич

ассистент кафедры неврологии и мануальной медицины ФГБОУ ВО «ПСПбГМУ им. И.П. Павлова» МЗ РФ



Тема доклада: «Аппаратные технологии и биологическая обратная связь, как элемент нейропсихологии, в реабилитации пациентов с речевыми нарушениям»

Камаева Ольга Викторовна

Ассистент кафедры медицинской реабилитации и АФК ПСПбГМУ им. И. П. Павлова, врач ФРМ, эрготерапевт



Тема доклада: «Альтернативная дополнительная коммуникация и поддерживающая окружающая среда»

Матрёнин Андрей Петрович

Логопед, специальный психолог, руководитель «Студии Андрея Матрёнина «Говори!», Руководитель Клуба практикующих логопедов Чувашии

Совместно с медицинским психологом БУ «Городская клиническая больница №1» БУ МЗ ЧР Максимовой Наталией Васильевной



Тема доклада: «Опыт использования арт-терапии на совместных занятиях логопеда и медицинского психолога на третьем этапе реабилитации после инсульта»

Предварительная программа конференции

**Буйволова
Ольга Витальевна**

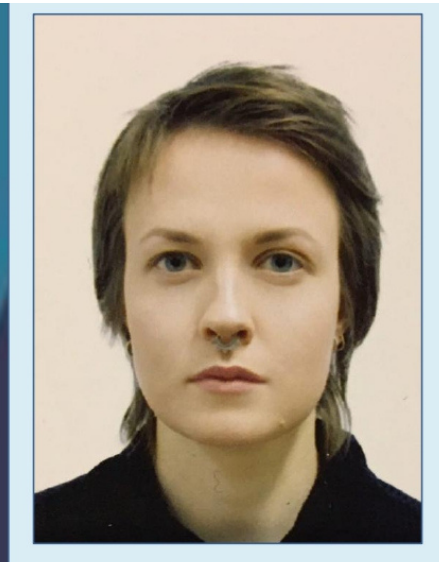
младший научный сотрудник Центра
языка и мозга НИУ ВШЭ, Москва



Тема доклада: «Инструментарий XXI века
для диагностики афазий»

**Новожилова
Евдокия**

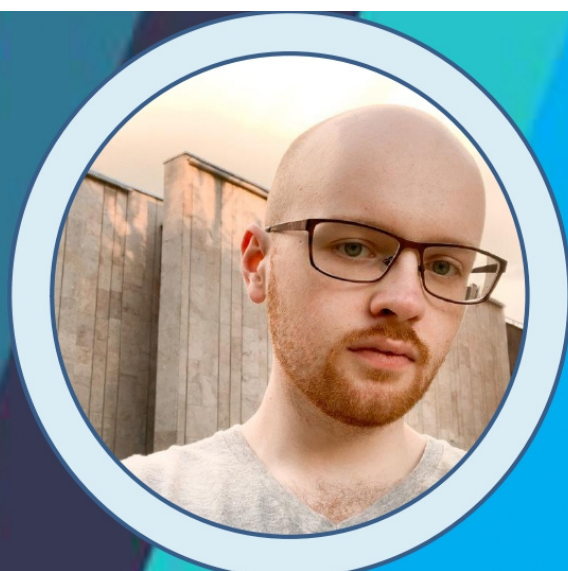
стажёр-исследователь,
Центр Языка и Мозга, НИУ ВШЭ,
Москва



Тема доклада: «Интраоперационное картирование речи
во время краниотомий в сознании»

**Зырянов
Андрей Сергеевич**

младший научный сотрудник Центра
языка и мозга НИУ ВШЭ, Москва



Тема доклада: «"Лёгкая глобальная афазия": речевые
расстройства после резекции опухолей мозга»

Специальная тема конференции в 2021 г. «Мультидисциплинарный подход в реабилитации пациентов с афазиями»

Начало конференции

14 октября 2021 года в 10-00.

Место проведения: г. Санкт-Петербург, м. «Петроградская», ул. Льва Толстого д.6-8,
Первый Санкт-Петербургский государственный медицинский университет имени
академика И.П. Павлова, Аудитория №5.

Начало регистрации в 09-00

Программа конференции будет опубликована 11 октября 2021г. на сайте ПСПбГМУ:
<http://www.lspbgnu.ru/> и на сайте <http://medpsy.ru/> в разделе ИСТОРИЧЕСКИЕ ТРАДИЦИИ И
СОВРЕМЕННОСТЬ

Участие в конференции бесплатное.

Рабочие языки конференции: русский, английский

Крайний срок представления заявок на очные выступления

15 сентября 2021 года

Форма заявки на участие в конференции <https://forms.gle/nLyvr8p1o5c3HcQq9>

ПО ВОПРОСАМ СОТРУДНИЧЕСТВА

Исаева Елена Рудольфовна
clinical-psy@mail.ru
Урываев Владимир Анатольевич
red@mprj.ru



МОСКОВСКИЙ ГОСУДАРСТВЕННЫЙ
УНИВЕРСИТЕТ ИМЕНИ М.В. ЛОМОНОСОВА



Первый Санкт-Петербургский
государственный медицинский университет
имени академика И.П.Павлова



СОЮЗ
РЕАБИЛИТОЛОГОВ
РОССИИ



КОМИТЕТ ПО
ЗДРАВООХРАНЕНИЮ
САНКТ-ПЕТЕРБУРГА

